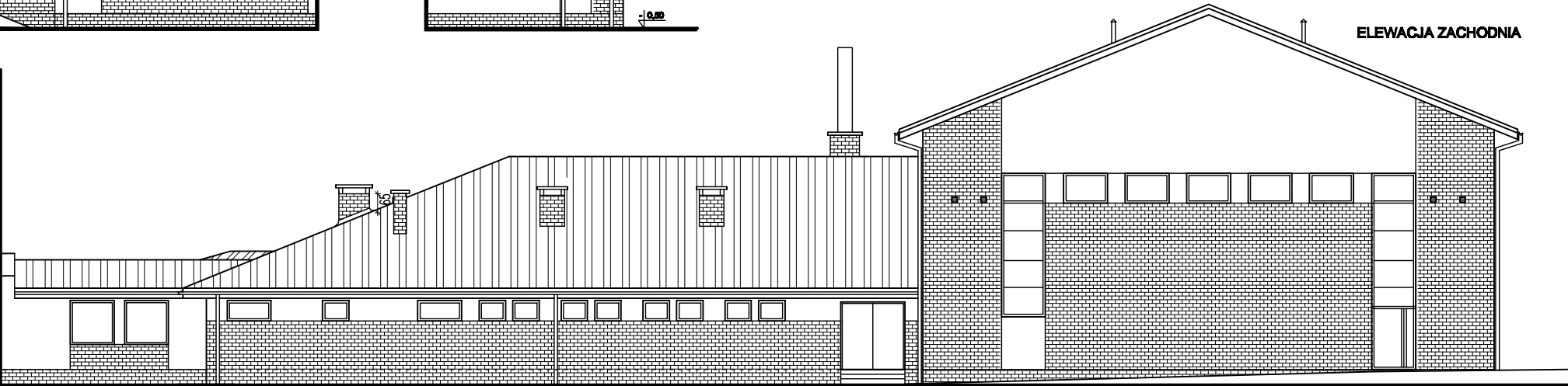
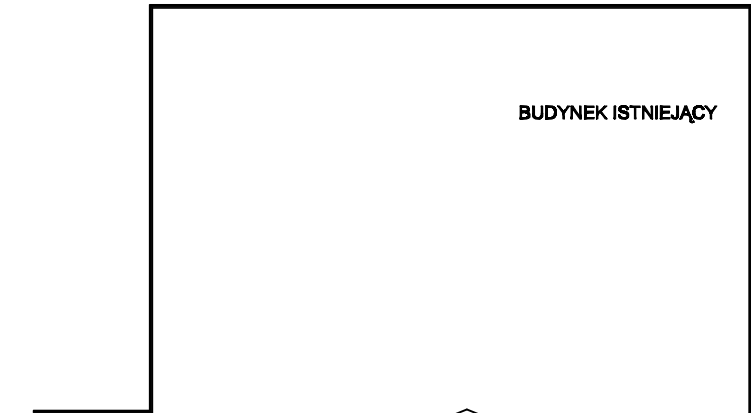


ELEWACJA PÓŁNOCNA

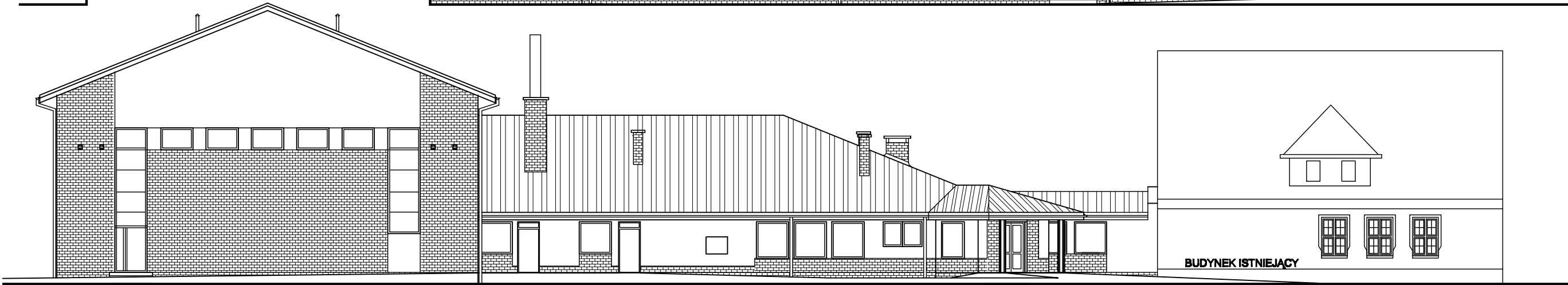
UWAGA: PROJEKT KOLORYSTYKI ZAMIESZCZONO
W PROJEKCIE BUDOWLANYM - RYS. A/06 ELEWACJE



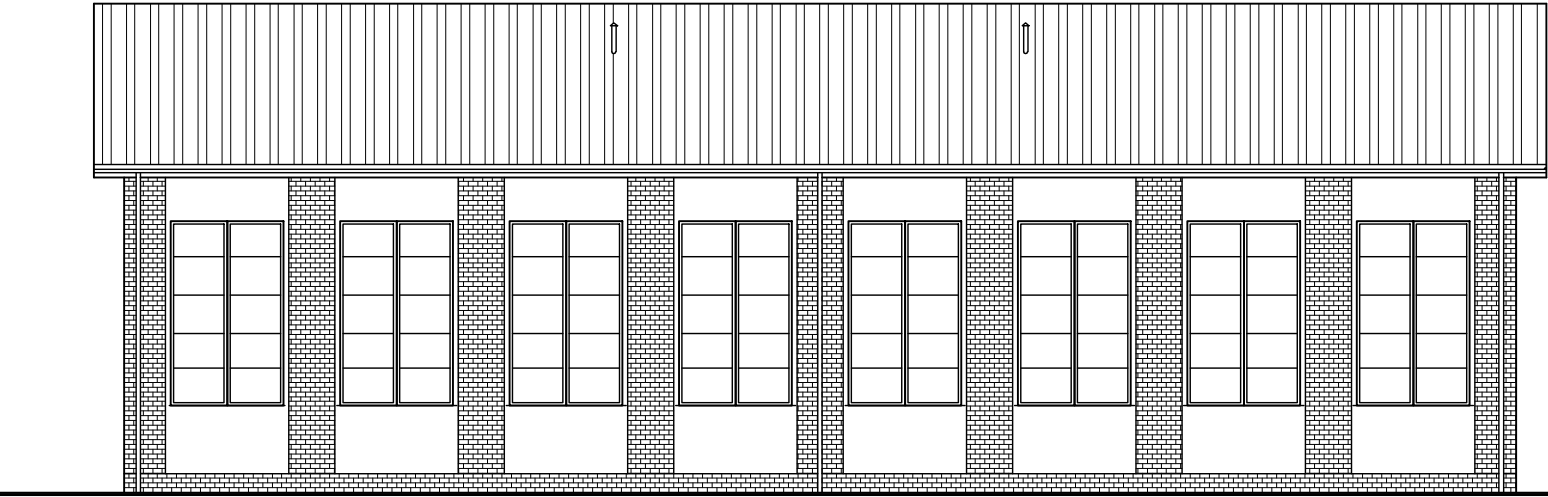
ELEWACJA ZACHODNIA




BUDYNEK ISTNIEJĄCY



ELEWACJA WSCHODNIA



ELEWACJA POŁUDNIOWA

Przedsiębiorstwo Organizacji Budownictwa "POBUD" w Bydgoszczy			
NAZWA RYSUNKU:			ELEWACJE
ZADANIE:	ROZBUDOWA SZKOŁY PODSTAWOWEJ O SALE GIMNASTYCZNA Z ZAPLECZEM ORAZ INFRASTRUKTURĄ	SKALA:	1:200
ADRES:	SZKOŁA PODSTAWOWA w STARYM GRONOWIE dz.nr 279/2 , gmina DEBRZNO	NR RYS.:	A/06
INWESTOR:	miasto i gmina DEBRZNO, ul.Traugutta 2, 77-310 Debrzno		
BRANŻA:	ARCHITEKTURA		
STADIUM:	PROJEKT BUDOWLANY		
PROJEKTANT:	mgr inż. arch. JOANNA GOŁATA NR UPRAWNIEN BUD. W SPECJALNOŚCI ARCHITEKTONICZNEJ BEZ OGRANICZEN NR GPKG-I-7342-23/96		
OPRACOWANIE:	mgr inż. arch. DAMIAN PACEWICZ		
SPRAWDZAJĄCY:	mgr inż. arch. KRZYSZTOF ŁUKANOWSKI NR UPRAWNIEN BUD. W SPECJALNOŚCI ARCHITEKTONICZNEJ BEZ OGRANICZEN NR RGPI-V-7342-70/97		